

AANSLUITINSTRUCTIES

*Voor het vullen van buitenwerking gestelde leidingen
met **Benefil Hardschuimen***

Gas- & Waterleidingen

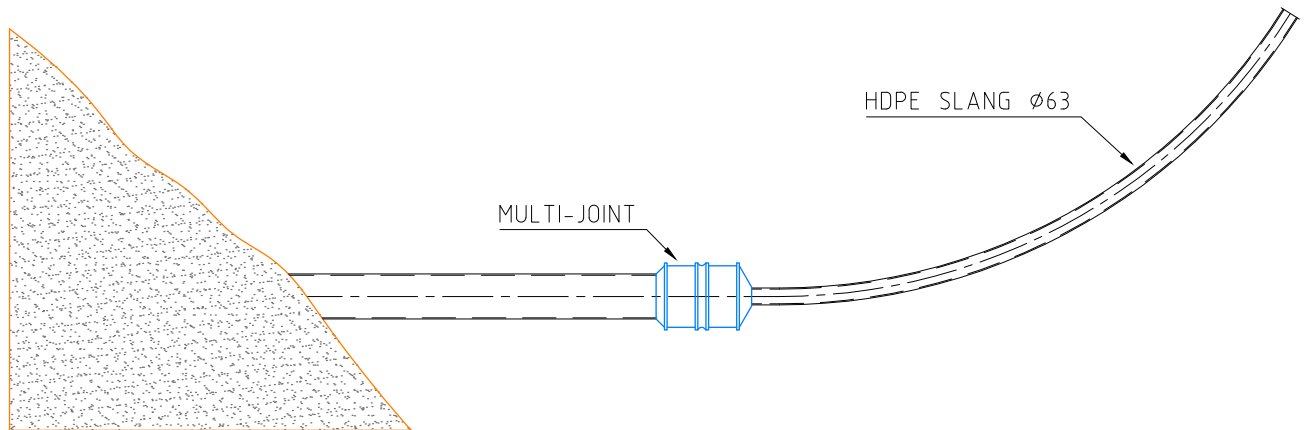
Hogedrukleidingen

Leidingen kleiner dan \varnothing .300

Of langer dan 50m

Fig
1

MULTI-JOINT VULPUNT $\phi 63$



1.1 Brandkraan

Wij hebben de mogelijkheid om aan te sluiten op een oude brandkraan. Echter kunnen wij alleen de oude types, zonder terugslagklep, op deze wijze vullen. (De rode variant. De blauwe (nieuwe type) is namelijk voorzien van een terugslagklep, die tevens dient als afsluiter).

1.2 Open eind

Bij een open eind zijn er twee opties;

- A)** Multijoint naar $\phi 63$ mm. Zie fig. 1
- B)** Flens naar 1,5 of 2" buitendraad. Zie fig. 2

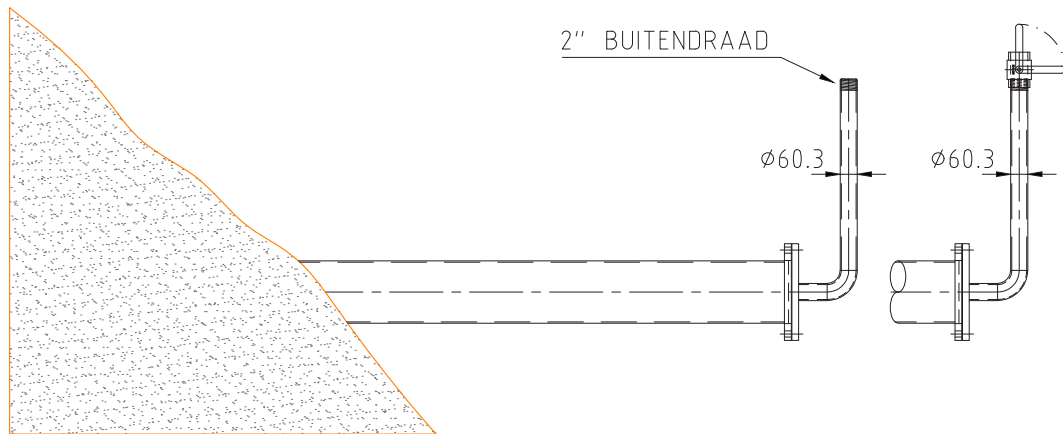
Zorg bij beide opties voor een trekvlaste verbinding.

1.3 Opeengekapte leiding

Hak een gat in de streng, breng een $\phi 50$ of 63 mm HDPE-/tyleenslang 3 meter in de streng, laat het vulpunt minimaal 1,5 meter boven het maaiveld uitkomen. Stort het gat goed vol met stampbeton. Laat deze constructie minimaal twee dagen uitharden. Zie fig. 3

**Fig
2**

VULPUNT 2" (DN50)



1.4 Geen put aanwezig

- A)** Ga te werk zoals bij fig. 3.
- B)** Of plaats een aanboorzadel zoals in fig. 4 te zien is. En breng daarop een $\varnothing 40$ tot 63 mm PE-slang naar boven (de grotere maten hebben onze voorkeur).
- C)** Las 1,5 duim of 2 duim schroefdraad op een stalen buis aan de perszijde. Of plaats deze d.m.v. een flens.

1.5 Streng die aan één zijde bereikbaar is.

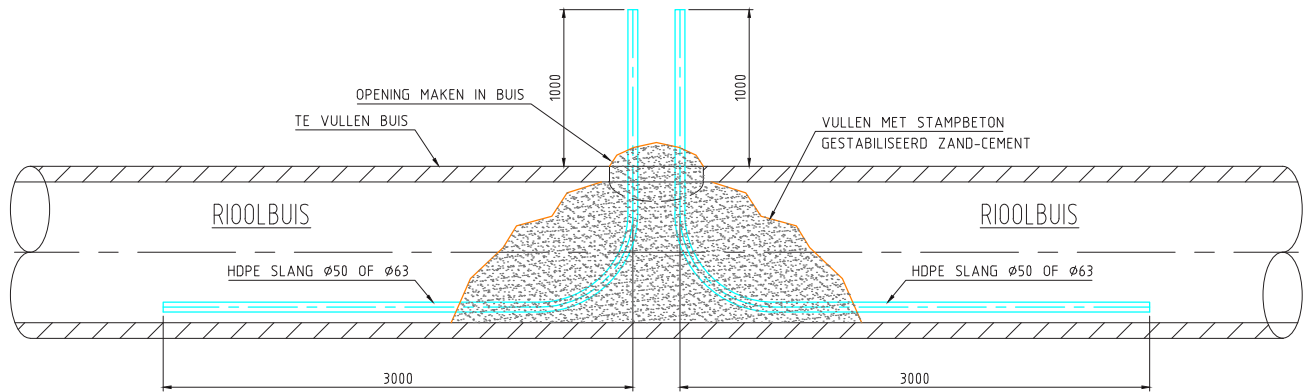
Voer een PE-leiding in tot het eind van de streng, en laat de vulzijde open. deze dient als ontluchting. Of sluit deze af d.m.v. flens, schildmuur of beton en plaats een ontluchting onderin. Zorg hierbij wel voor een afdoende grote diameter ($\varnothing 63$ mm of groter).

Aansluitingen bestaan uit:

- HPPE-/tyleenslang, $\varnothing 50$ of 63 mm (buitenmaat)
- 2" of 1,5" schroefdraad (buitendraad)
- 2" of 1,5" kogelkraan (binnendraad)

Fig
3

DOORSNEDE OP DOORLOPENDE BUIS



2.1 Brandkraan

Wij hebben de mogelijkheid een oude brandkraan als ontluchting te gebruiken. Let wel op bij het vulpunt.

2.2 Open eind

Bij het creëren van een ontluchting op een open eind zijn er twee opties;

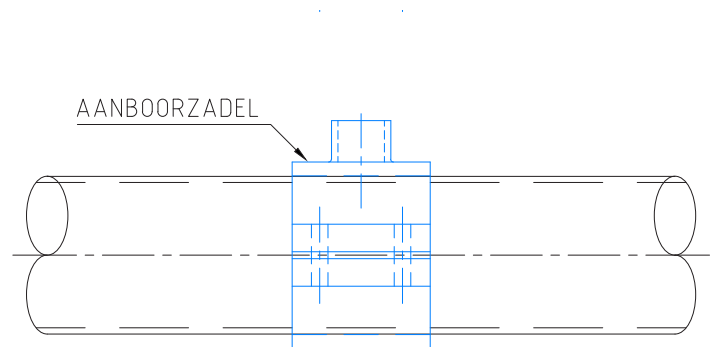
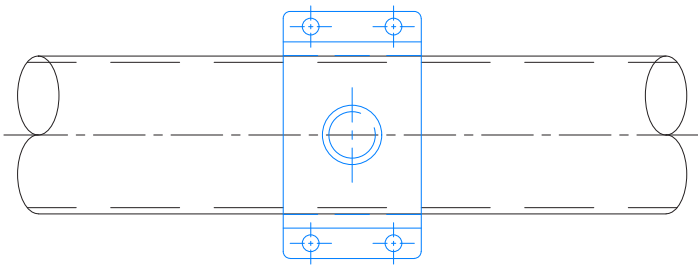
- A)** Multijoint naar Ø 63 mm of groter. Zie fig. 1
- B)** Flens naar 1,5 of 2" buitendraad. Zie fig. 2

Zorg bij beide opties voor een trekvlaste verbinding.

2.3 Opende kapte leiding

Hak een gat in de streng, breng een ontluchtigingspijp aan (PE Ø 63mm of groter) bij voorkeur Ø 125mm PVC. Stort het gat goed vol met stampbeton. Laat deze constructie minimaal twee dagen uitharden. Zie fig. 3

DETAIL AANBOORZADEL



2.4 Stalen buis

A) Ga te werk zoals bij fig. 4.

B) Of plaats een aanboorzadel zoals in fig. 4 te zien is. Breng daarop een $\text{\O} 40$ tot 63 mm PE-slang naar boven. (De grotere maten hebben onze voorkeur)

C) Las 1,5 duim of 2 duim schroefdraad op een stalen buis of plaats deze d.m.v. een flens.

2.5 Streng die aan één zijde bereikbaar is

Het vulgat mag volledig open blijven, mits de leiding geheel droog staat. Of sluit deze af d.m.v. een schildmuur of beton en plaats de ontluchting onderin. Zorg hierbij wel voor een afdoende grote diameter. $\text{\O} 63$ mm of groter. Bij voorkeur $\text{\O} 125$ mm PVC Wanneer er water in de leiding zit, MOET er een ontluchting onderin geplaatst worden en mag het vulgat niet 'open' blijven.

Waarschuwing!

- Graag de PE-leiding minimaal 1,5 meter boven het maaiveld laten uitsteken i.v.m. aansluitpunten vulslang.
- Geen PVC-aansluitingen!
- Werk secuur bij het maken van de aansluitingen, omdat er bij het vol-schuimen een lichte overdruk ontstaat.
- Huisaansluitingen moeten goed zijn afgesloten!
- Een streng mag niet langer zijn dan 200 meter, bij afwijkende lengte in overleg!
- Zorg dat eventueel tussenliggende afsluiters volledig geopend zijn.
- Er mag geen vernauwing in een streng zijn! Mocht er een verloop zijn, dan vullen we van klein naar groot. (bijv. van $\text{\O} 100 > \text{\O} 125$ en niet andersom)
- Aansluitingen nooit met PUR monteren! Dit is niet trekvast.



CONTACT

Nijverheidsweg 17a

6651 KS, Druten

Nederland

0487-593 778

info@benefil.nl

info@resinsindustry.com

